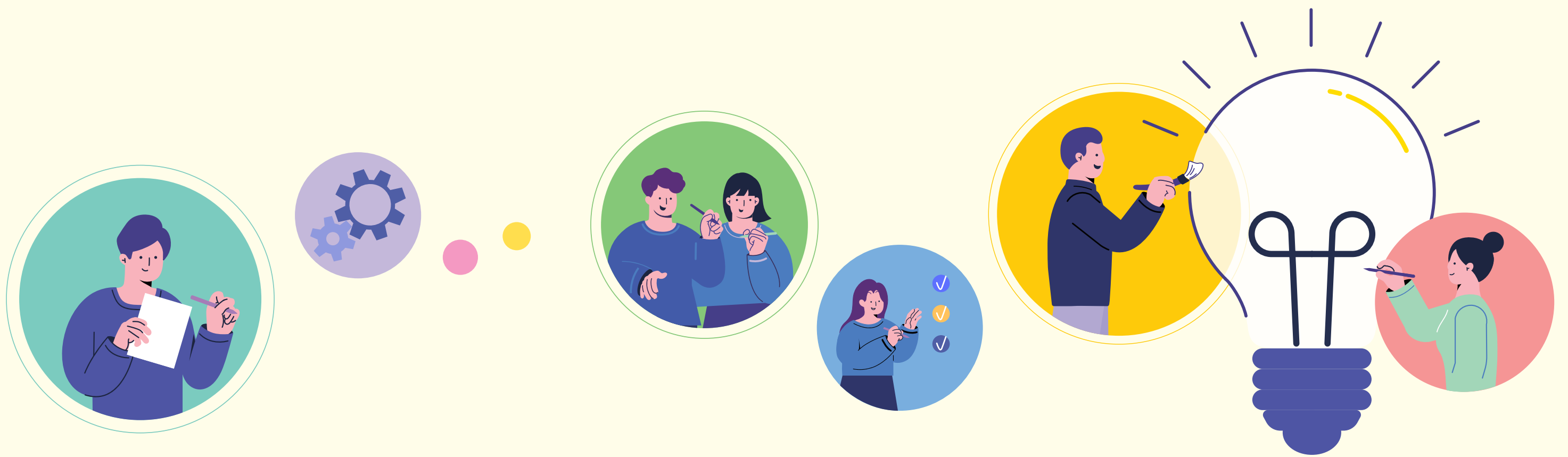


창의인재 발굴 양성을 위한

# 'TU-SEED'

## 리빙랩 문제발굴 경진대회

SW중심대학사업단에서는 SW와 컴퓨팅적 사고를 수강하는 1학년 재학생을 대상으로 리빙랩 아이디어를 모집합니다.



### 모집일자

2023. 04. 17.(월) ~ 2023. 04. 28.(금)

### 모집방법

SW중심대학사업단 홈페이지 접속 (tusw.tu.ac.kr)

아이디어 제안서 다운로드 및 작성

이메일 접수(yujuh9284@tu.ac.kr)

리빙랩 문제발굴 경진대회 40건 선정 발표  
(2023.05.15.(월))

※일정은 내부사정에 따라 변경될 수 있음

### 모집대상

SW와 컴퓨팅적 사고 수강 학생 중 1학년 재학생

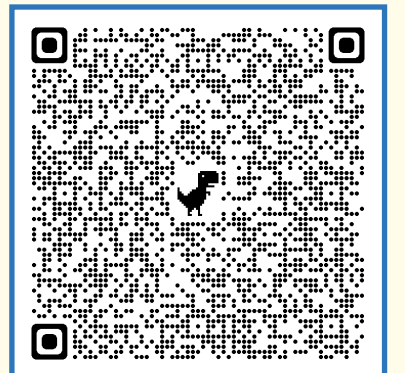
### 심사항목

- |                                     |     |
|-------------------------------------|-----|
| 1. 일상생활에서의 불편사항이 잘 제시되었는가?          | 25점 |
| 2. 필요성이 잘 제시되었는가?                   | 25점 |
| 3. 불편사항이나 필요성 등이 창의성 있게 작성되었는가?     | 20점 |
| 4. 제시된 문제를 해결한다면 사회적 파급(기대) 효과는 큰가? | 20점 |
| 5. SW를 활용하여 해결할 수 있는 문제인가?          | 10점 |

### 시상내역

#### 제출자 중 40개 선발

- 선발 시 장학금 10만원 지급
- SW중심대학사업단장상 수여



문의처

SW중심대학사업단 SW행정지원팀  
황유주(내선: 051-629-0488)



SW중심대학사업단  
National Program for Excellence in SW